

COMUNE DI SELARGIUS
Provincia di Cagliari

**PIANO DI EMERGENZA COMUNALE
DI PROTEZIONE CIVILE
PER IL RISCHIO IDROGEOLOGICO E IDRAULICO**

Aree di pericolosità, cancelli e punti di monitoraggio
osservativo - S. Lussorio / Ex Polveriera / Su Planu / Is Corrias

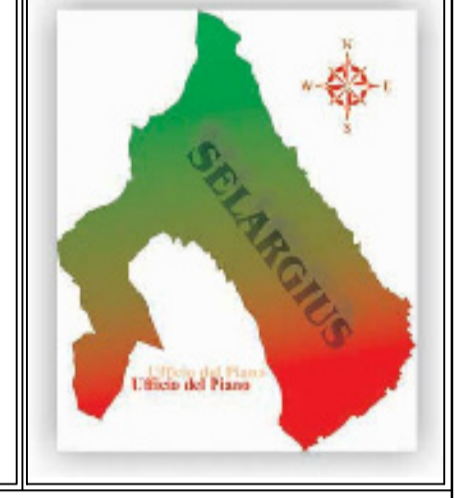
Tavola N. 4b

Data: Luglio 2015
Agg.:
Scale: 1:2.000

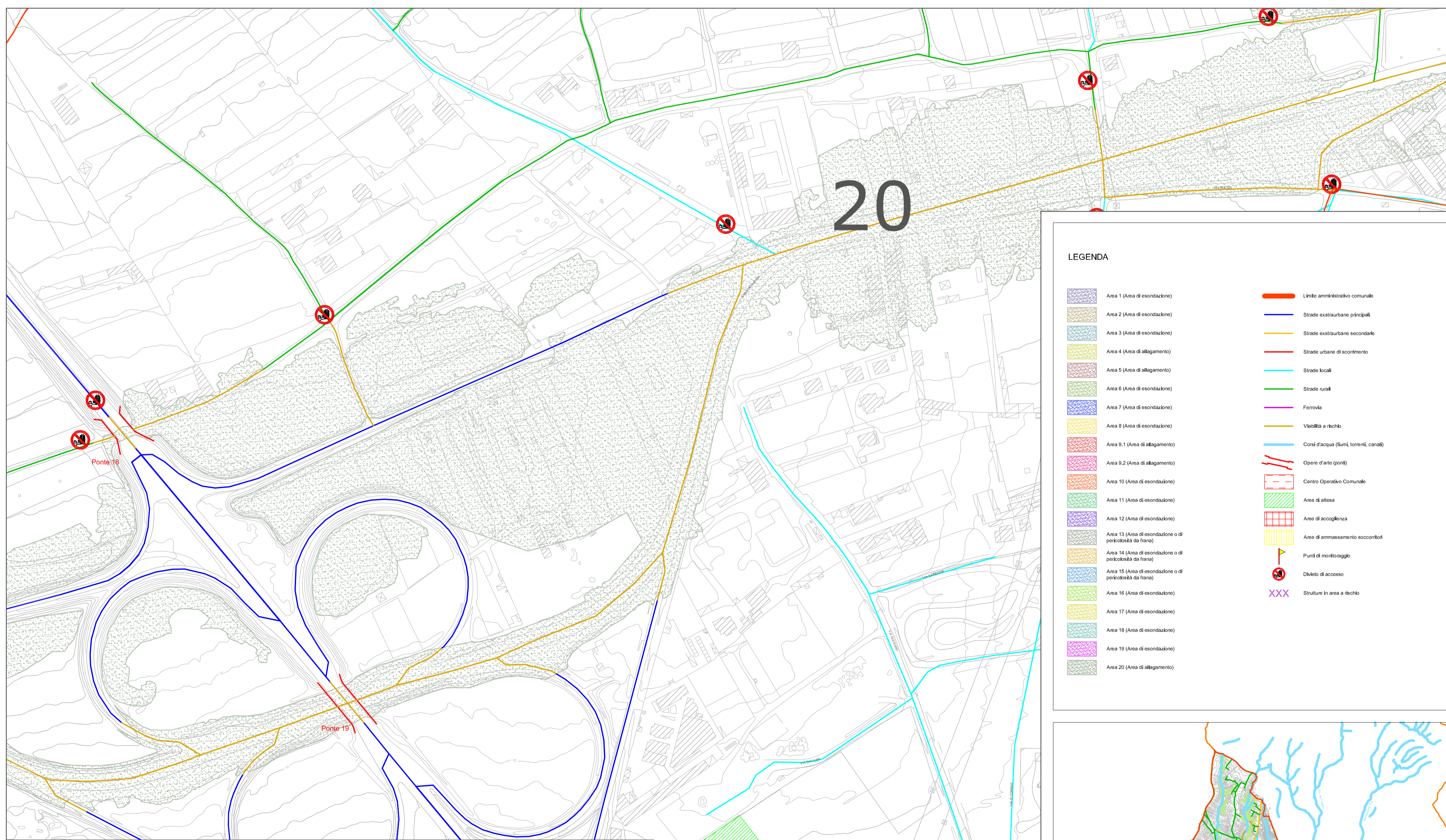
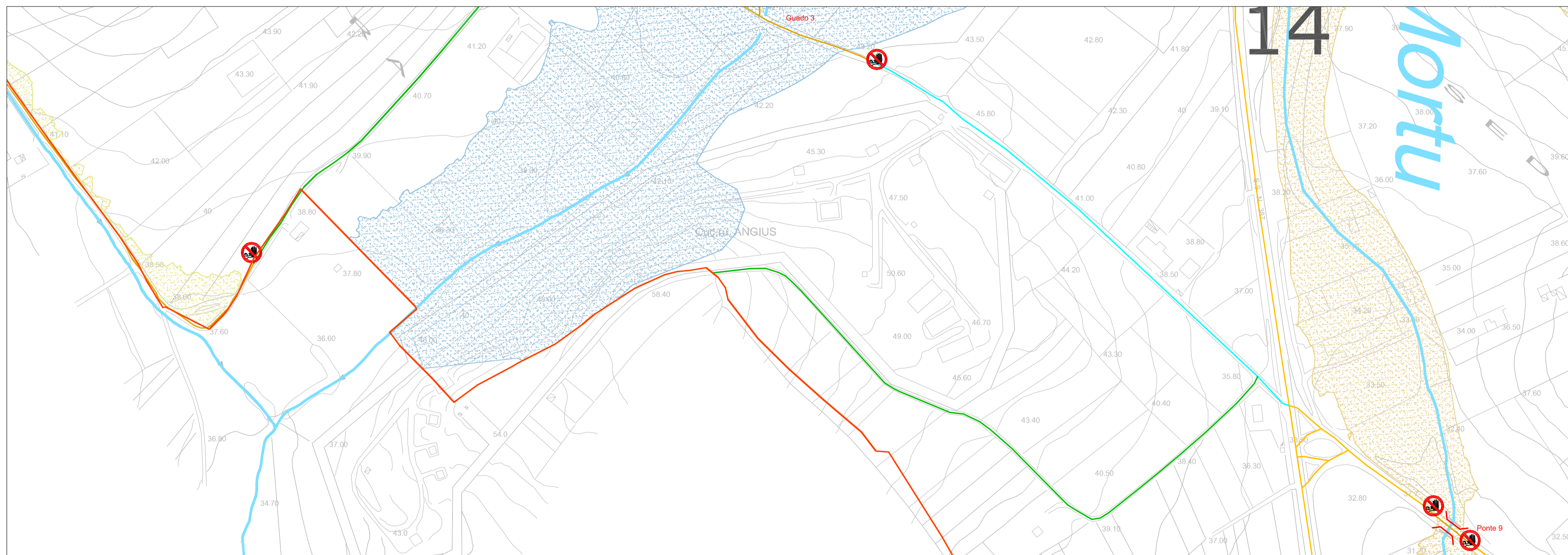
Direttore Area 5:
Dott. Ing. Pierpaolo Fois

Responsabile del Servizio 4:
Geom. Raffaele Cara

Progettazione:
Dott. Ing. Pierpaolo Fois
Dott. Ing. Mauro Salla
Dott. Ing. Francesco Ledda

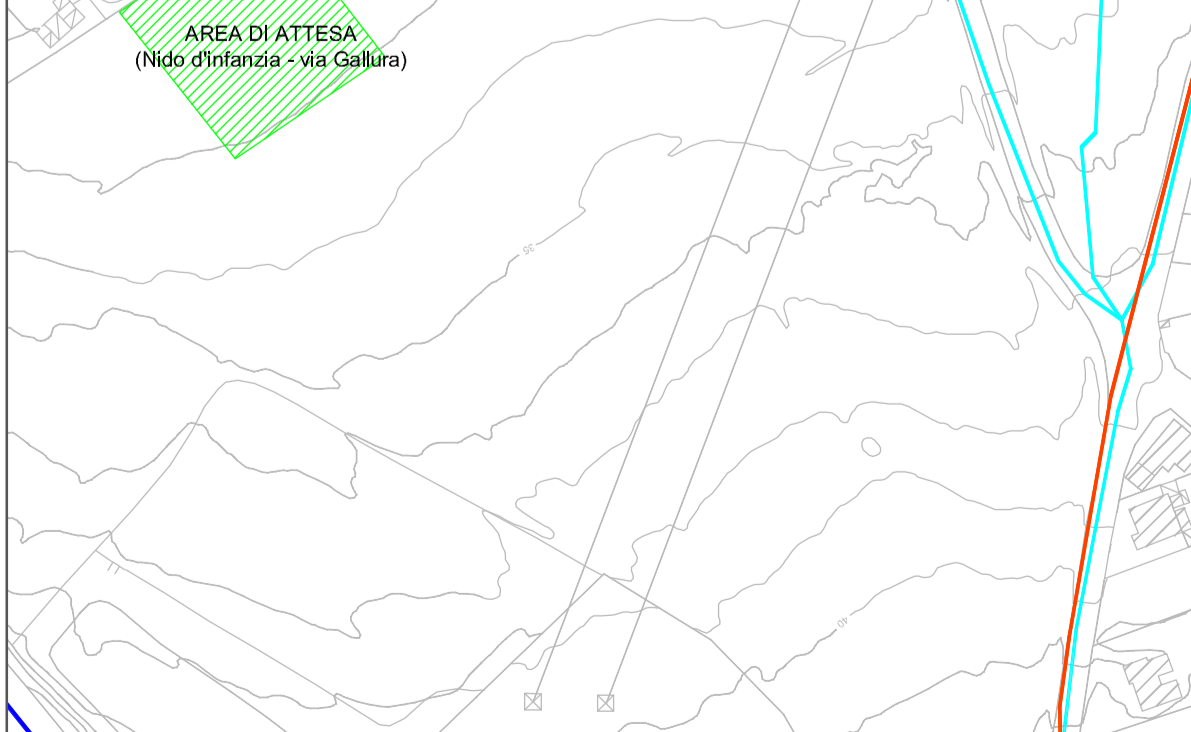
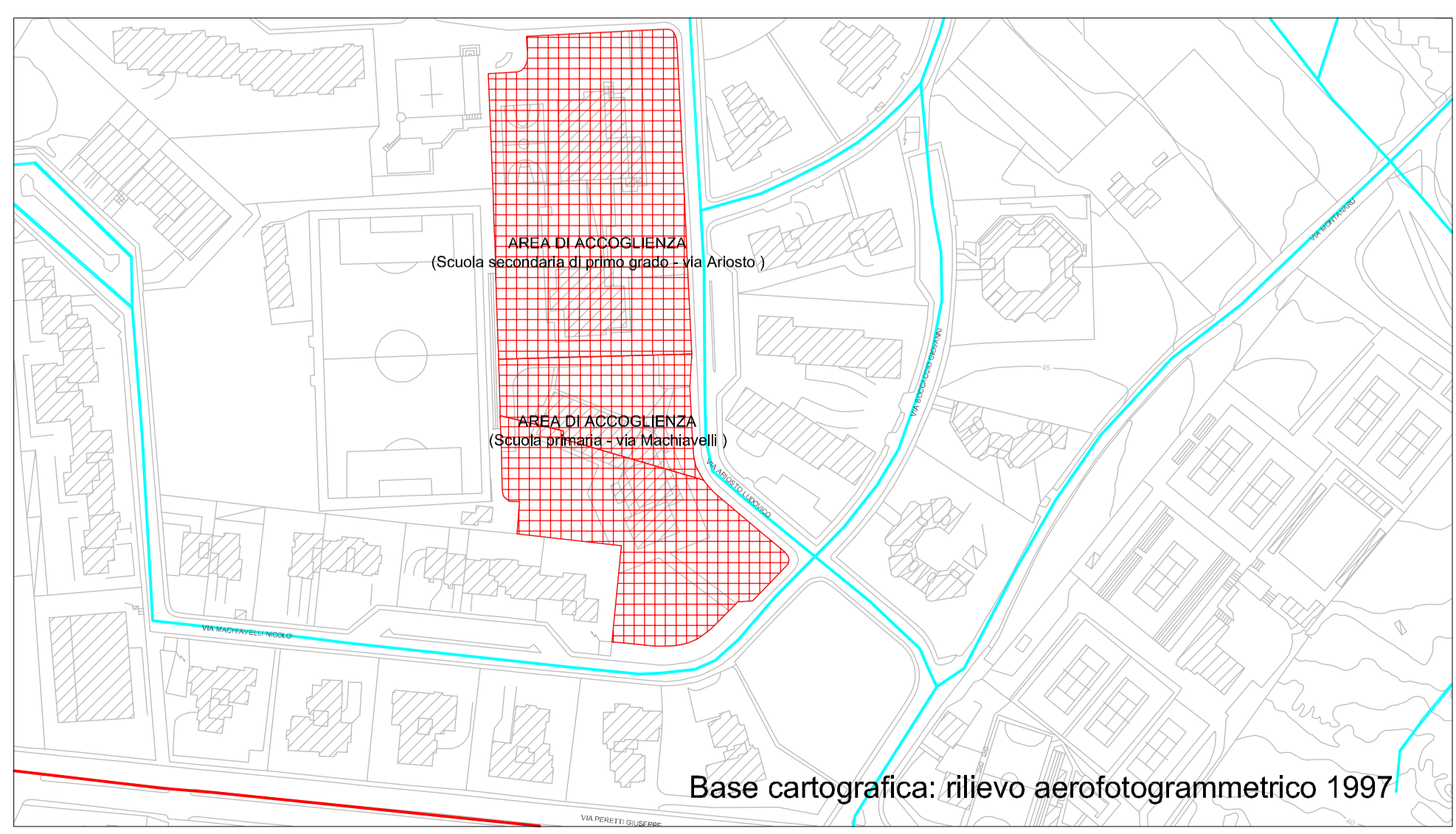


L'Assessore all'Urbanistica (Fabrizio Canetto) Il Vice Sindaco (Pier Luigi Concu) Il Sindaco (Gian Franco Cappai)

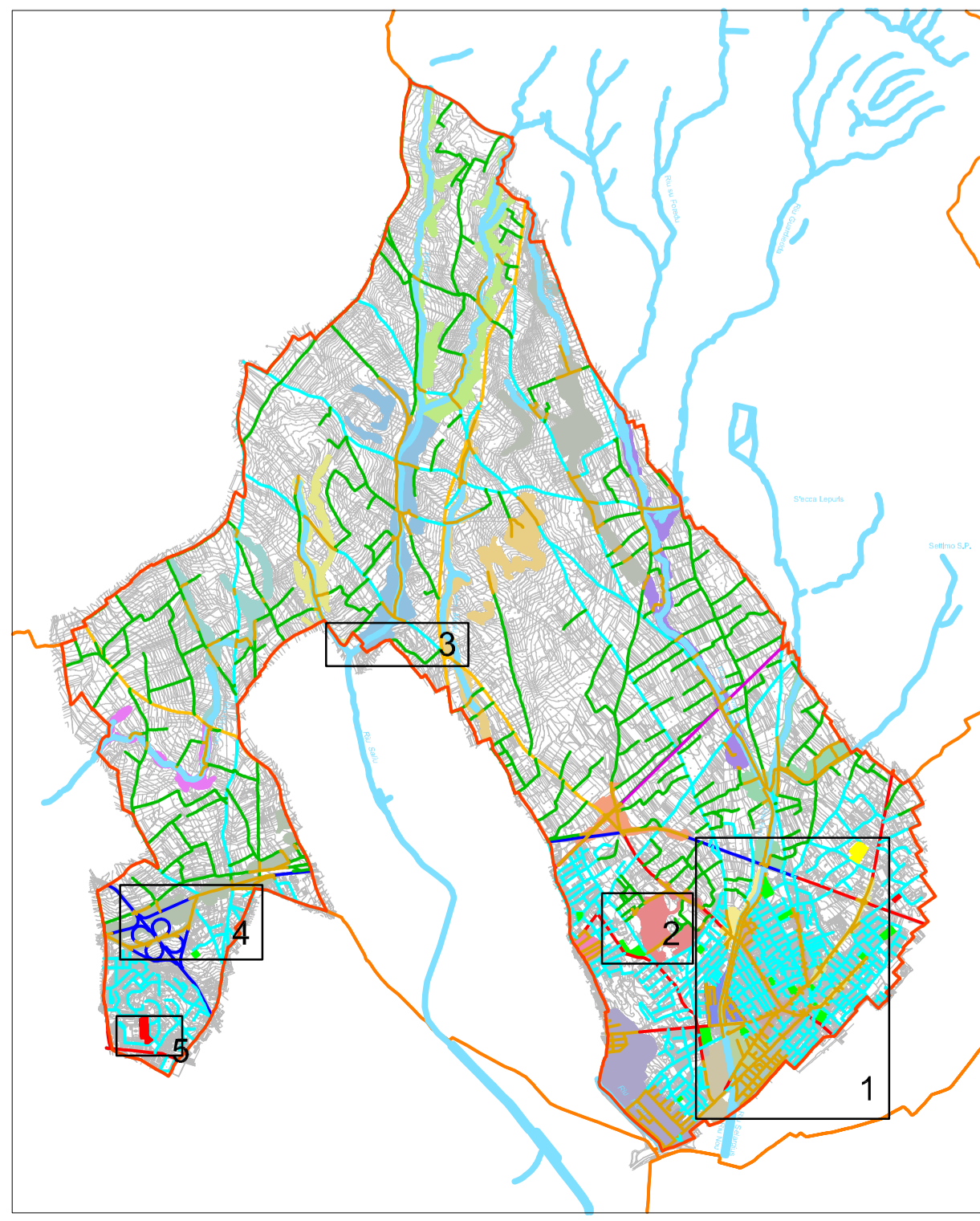


LEGENDA

Area 1 (Area di esondazione)	Linea perimetrale comunale
Area 2 (Area di esondazione)	Strade costruite in privato
Area 3 (Area di esondazione)	Strade costruite in seconda mano
Area 4 (Area di allagamento)	Strade urbane di scorrimento
Area 5 (Area di allagamento)	Strade locali
Area 6 (Area di esondazione)	Strade rurali
Area 7 (Area di esondazione)	Ferrovie
Area 8 (Area di esondazione)	Vallate a rischio
Area 9.1 (Area di allagamento)	Canali (frangia (S.M.), torrenti, canali)
Area 9.2 (Area di allagamento)	Opere d'arte (ponti)
Area 10 (Area di esondazione)	Centro Operativo Comunale
Area 11 (Area di esondazione)	Area di attesa
Area 12 (Area di esondazione)	Area di accoglienza
Area 13 (Area di esondazione o di pericolosità da frana)	Area di attraversamento accidentato
Area 14 (Area di esondazione o di pericolosità da frana)	Punti di monitoraggio
Area 15 (Area di esondazione o di pericolosità da frana)	Dislivello di accesso
Area 16 (Area di esondazione)	Strutture in area a rischio
Area 17 (Area di esondazione)	
Area 18 (Area di esondazione)	
Area 19 (Area di esondazione)	
Area 20 (Area di allagamento)	



Punto di monitoraggio (denominazione)	Posizionamento del punto di monitoraggio (Area di pericolosità - Via)
C-01 (Punto 2 - P.ta Noi)	Area 4 (allagamento) - SS 554 Km 0,8 angolo Via Roma
C-02 (Punto 3 - P.ta Noi)	Area 6 (esondazione) - Via Santa
C-03 (Punto 4 - P.ta Noi)	Area 7 (esondazione) - Via Trento angoli Via Venezia
C-04 (Punto 5 - P.ta Noi)	Area 8 (esondazione) - Via Trento/Via San Matteo
C-05 (Punto 6 - P.ta Noi)	Area 9 (esondazione) - SS 554 Km 0,8
C-06 (Punto 7 - P.ta Noi)	Area 20 (allagamento) - SS 554 Km 0,8 - ex. Is Corrias



Base cartografica: rilievo aerofotogrammetrico 1997